

**HAUTE RÉOLUTION  
SÉCURITÉ INTRINSÈQUE  
IMMUNITÉ AUX INTERFÉRENCES EM / RF**

Le FOD permet de déterminer le mouvement des joints et des fissures dans le béton et les ouvrages de maçonnerie.

### Description

Le capteur de déplacement linéaire à fibre optique **FOD** est un capteur de position absolue qui procure des mesures de déplacement et de position très précises. Le **FOD** constitue en fait une version à fibre optique du très connu transmetteur LVDT, mais contrairement à ce dernier, le **FOD** ne nécessite ni tension d'excitation, ni signal d'entraînement (et les câbles qui y sont associés). Le **FOD** est complètement insensible aux interférences EM et RF et ne pose pas de risque de fuites de courant ou d'étincelle. Les **FOD** peuvent être éloignés du conditionneur de signal. Toutes ces caractéristiques rendent les **FOD** bien adaptés aux emplacements difficiles d'accès et aux environnements dangereux.

Notre concept unique est basé sur le principe de Fabry-Perot. En branchant cet appareil à un appareil de lecture à fibre optique à lumière blanche ou à une centrale d'acquisition de données, on en fait un capteur de déplacement et de position absolue.

Sa petite taille, sa précision et sa fiabilité élevées, son insensibilité aux interférences EM et RF et sa résistance dans les environnements corrosifs en font un choix tout désigné pour les mesures de déplacements linéaires et de position.

### Avantages

- Haute résolution
- Sécurité intrinsèque
- Immunité aux interférences EM / RF, et à la foudre
- Boîtier robuste et étanche en acier inoxydable

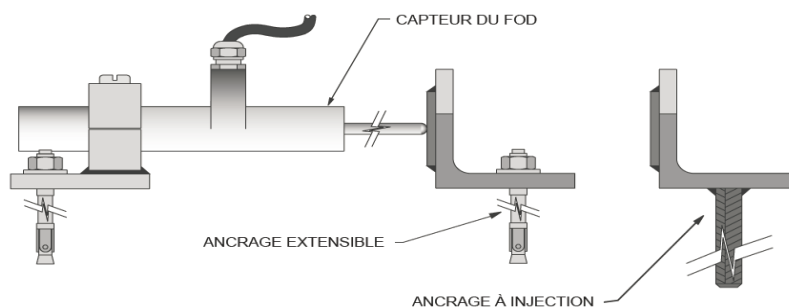
### Applications

- Déterminer le mouvement des joints et des fissures dans le béton et les ouvrages de maçonnerie
- Mesurer le mouvement des failles dans le roc

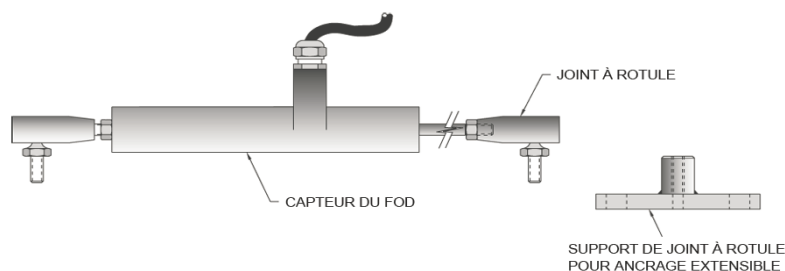
### Spécifications

Étendue de mesure	20 mm ou 40 mm
Précision	0.01% FS
Résolution	0.002 mm
Suceptibilité aux interférences EM/RM	Immunité intrinsèque
Câble	CFO-3STD
Matériau du boîtier	Aluminium ou acier inoxydable
Connecteur	ST
Température d'utilisation	-40 à +60 °C
Dimensions (longueur x dia. ext.)	144 mm x 19 mm (autres dimensions disponibles)

**Modèle FOD-F**



**Modèle FOD-J**



### Pour commander

Veuillez préciser:

- Modèle
- É.M. et dimension
- Longueur de câble fibre optique
- Type d'ancrage
- Appareil de lecture à fibre optique